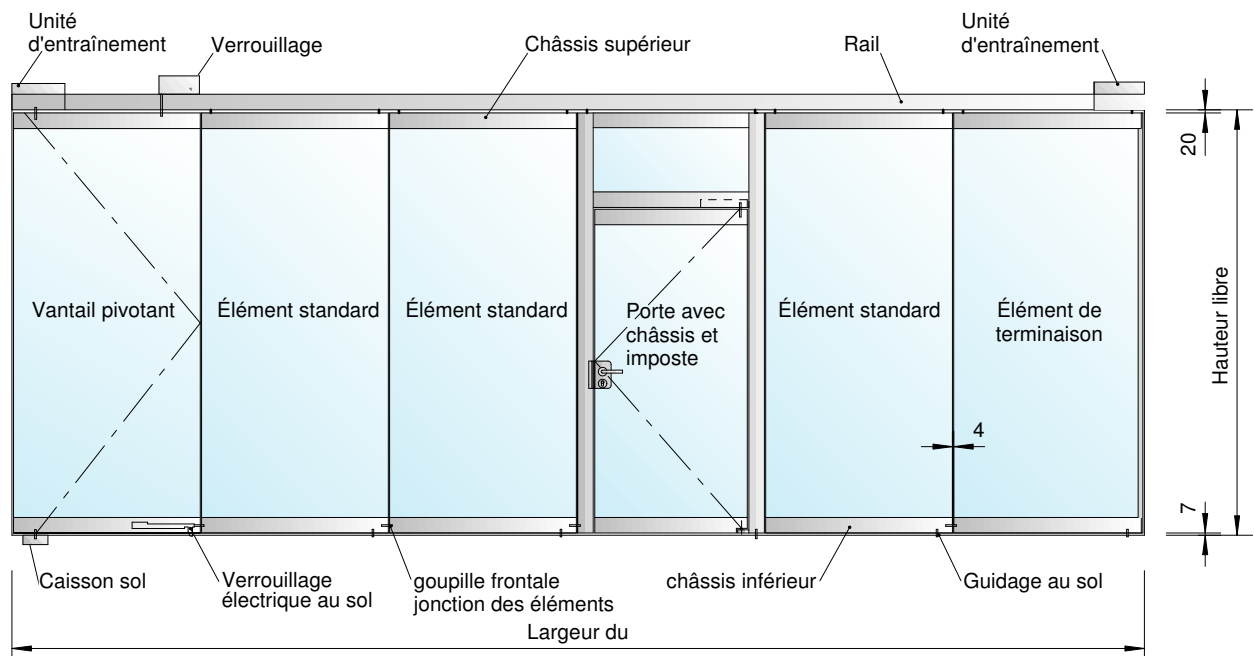


Type d'installation opération entièrement automatique

Types d'éléments

- Vantail pivotant : L'entraînement et le verrouillage sont automatiques.
- Élément standard : Déplacement automatique
- Porte avec châssis : Avec ferme-porte dans le châssis supérieur, la fermeture par serrure de milieu. Éléments de sécurité pour technique des alarmes possibles.



Dimensions

| | |
|--|-------------------------------------|
| Largeur de l'élément : | 500-1300 mm |
| Hauteur de l'élément: | à 4000 mm |
| (dimension maximale d'un élément de 4,9 m ²) | |
| Solution spéciale à dimensions supérieures possible. | |
| Poids du système : | ESG 12 mm env. 35 kg/m ² |
| | VSG 14 mm env. 40 kg/m ² |
| Joint de l'élément : | 4 mm |
| Joint de plafond : | 20 mm |
| Joint au sol : | 7 mm |
| Épaisseur de l'élément (châssis): | 36 mm |
| Hauteur du châssis : | 100 mm |
| Rail au sol inox | 25/19/25/2 |

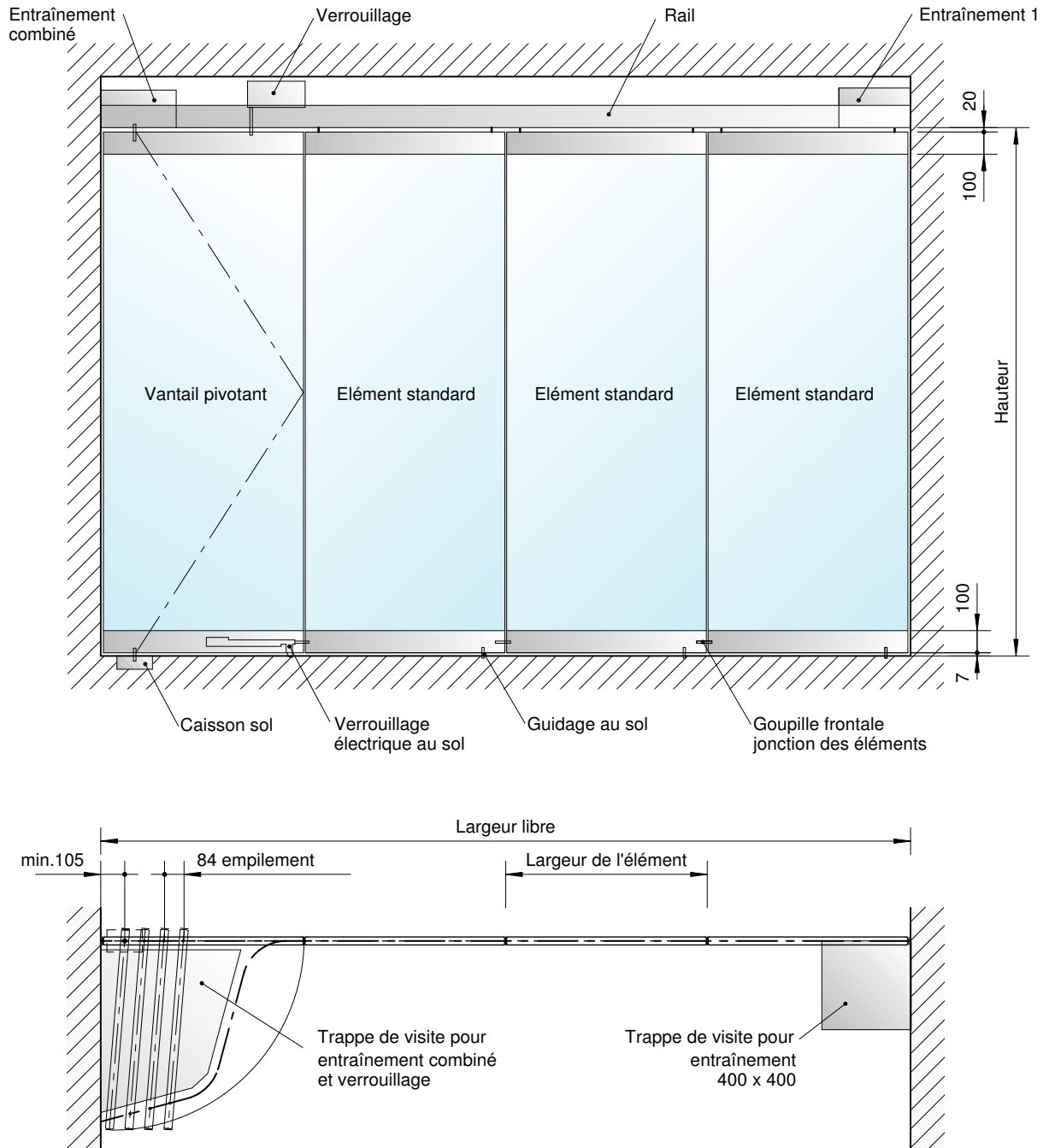
Suspension de l'élément sur 2 roulettes avec guidage forcé
 Les parcours des cloisons en version droite, segmentée, angulaire et courbée sont possibles.
 Joint-brosse pour joint de plafond et au sol sont possibles.

Hauteur de montage

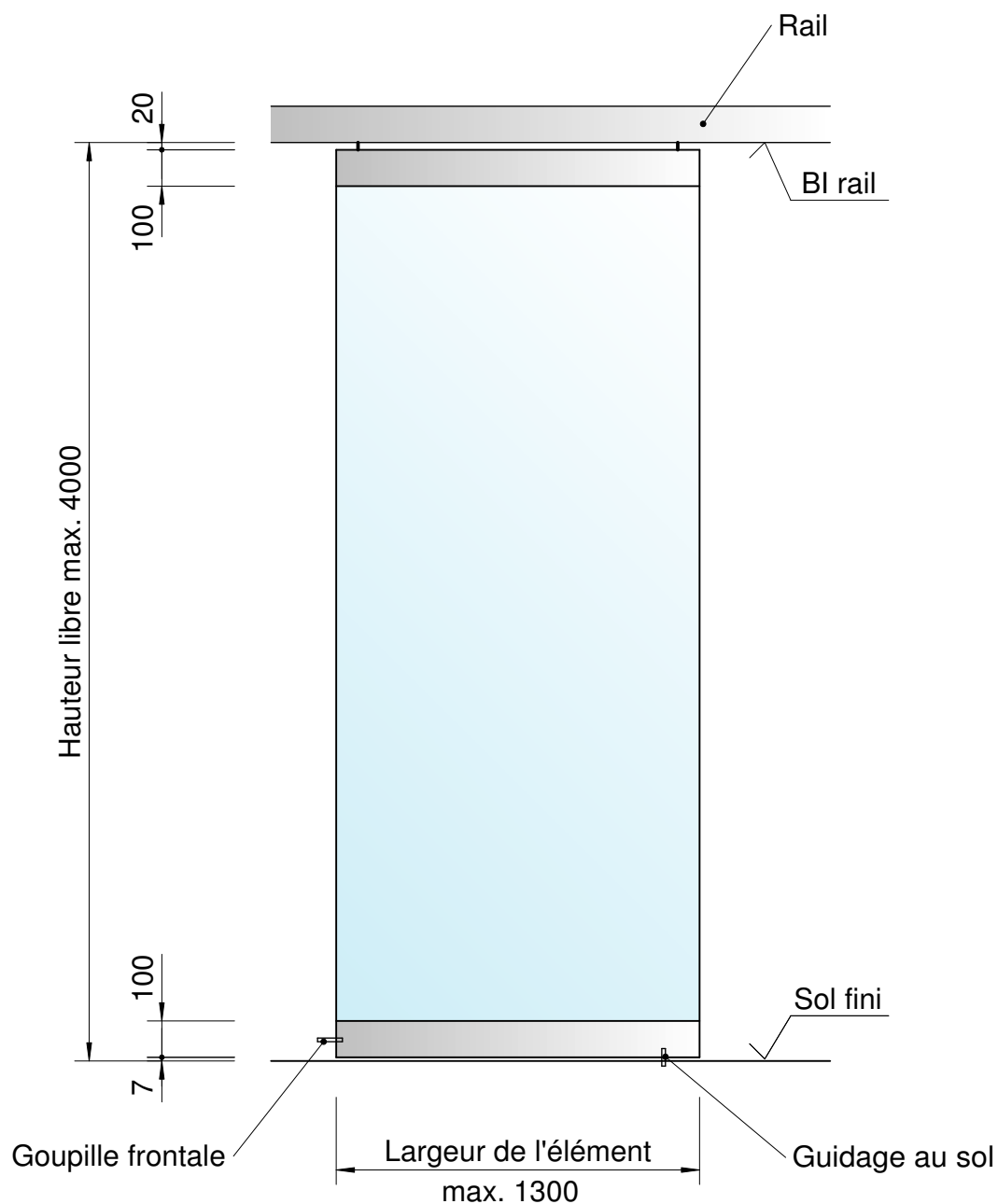
| | |
|-------------------------------------|--------------------------|
| Rail de plafond : | Axe 80 mm |
| | Zone de rangement 100 mm |
| Unité d'entraînement (selon type) : | 110 à 160 mm |
| Entraînement du vantail pivotant : | 160 mm |
| Verrouillage (selon type) : | 110 à 210 mm |

Nous vous conseillons aussi volontiers pour des solutions spéciales.

Cloison mobile à opération entièrement automatique automatique



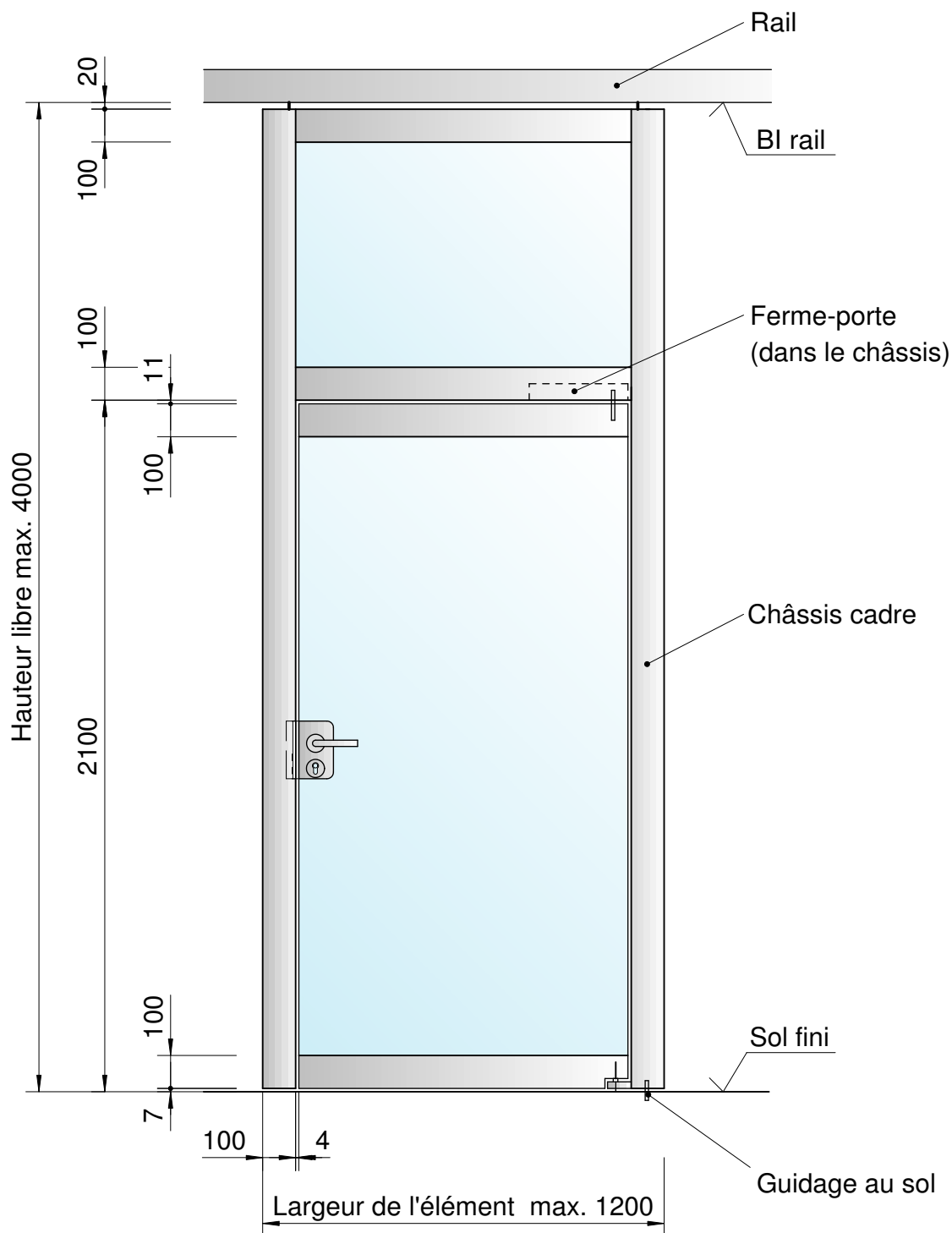
Elément standard avec guidage au sol



Feuille 02.210

Version : 11-2014

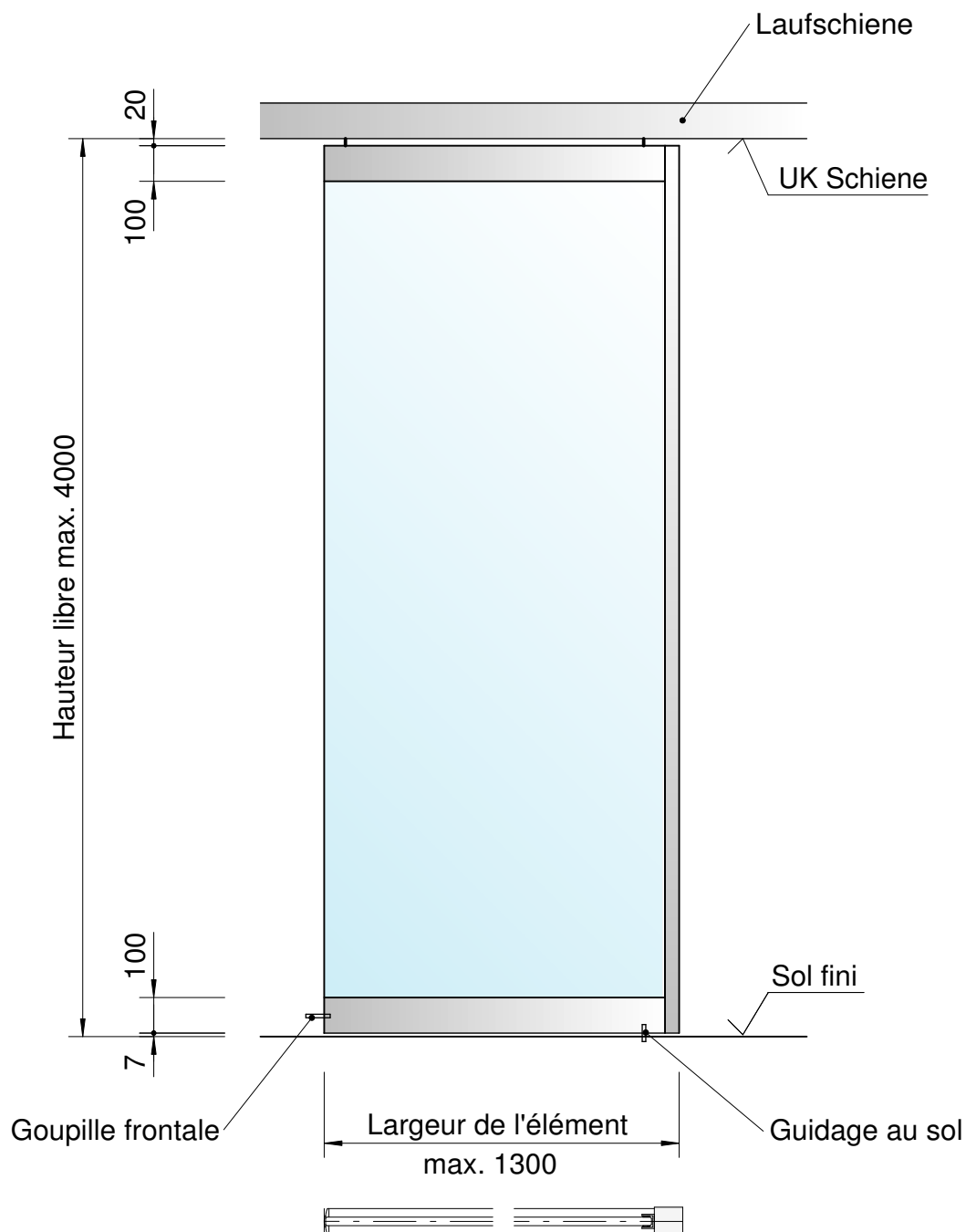
Porte châssis avec imposte



Feuille 02.211

Version : 11-2014

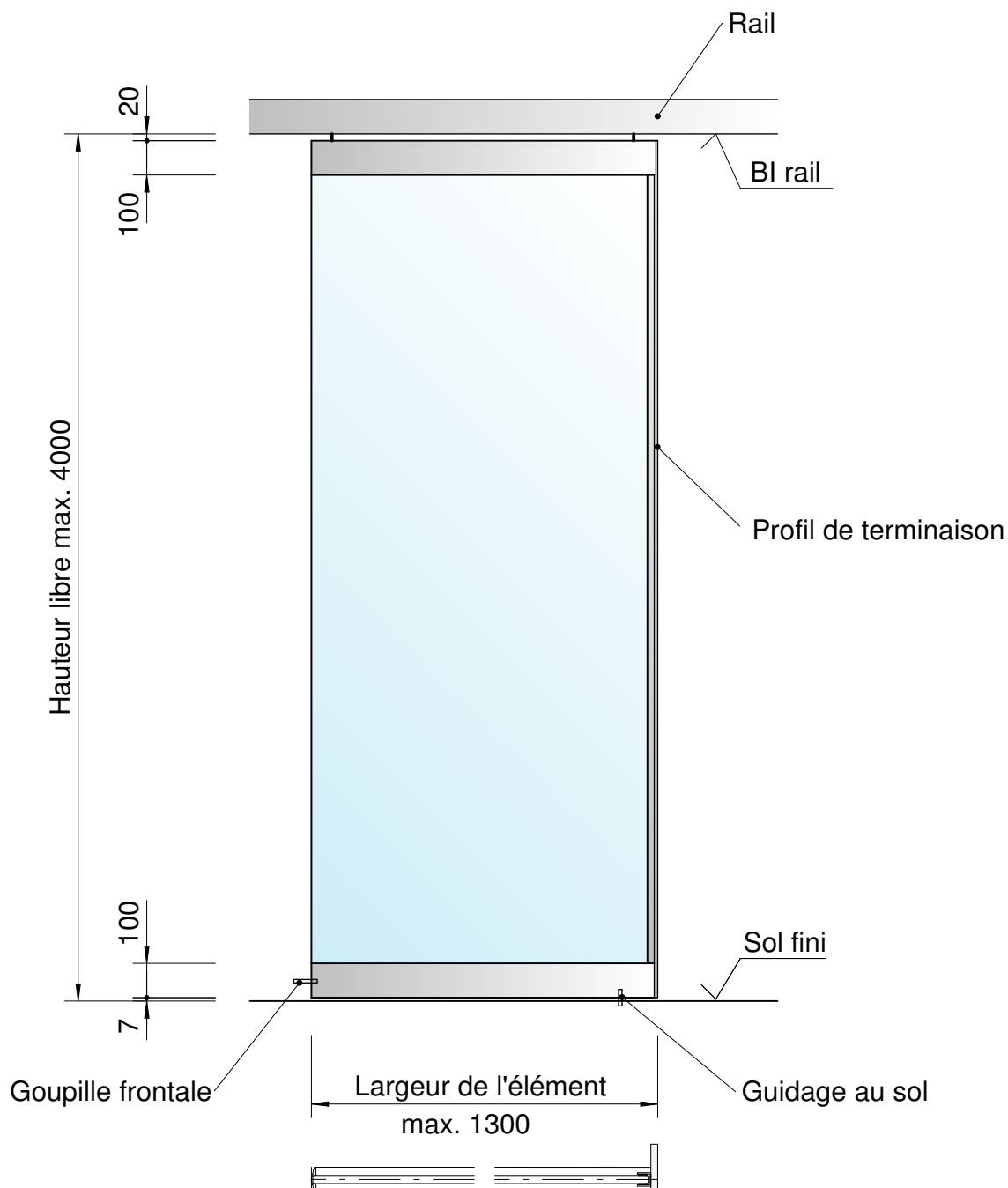
Élément angulaire avec profil carré avec guidage au sol



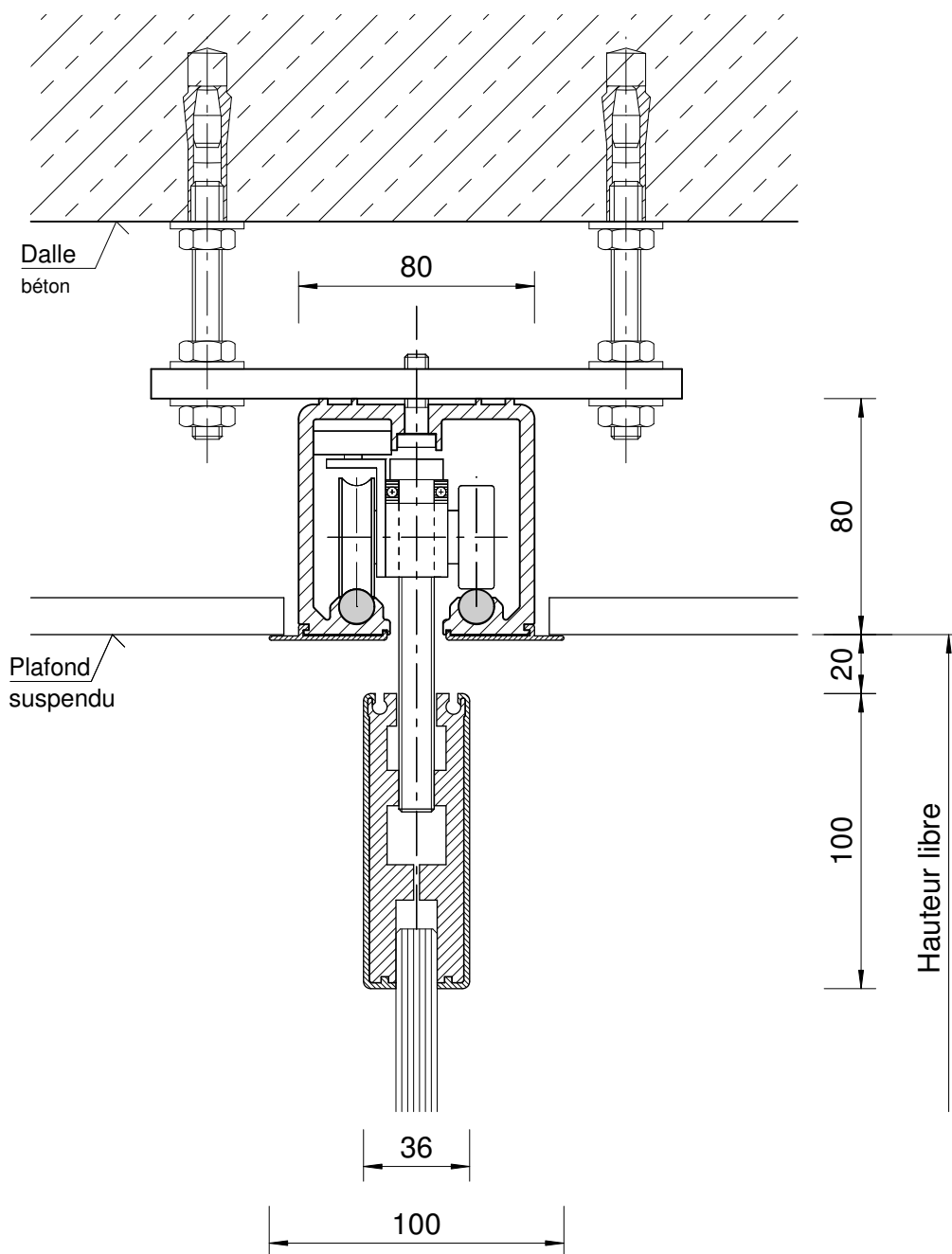
Feuille 02.213

Version : 11-2014

Élément de terminaison avec guidage au sol



Rail 7 avec profil de raccordement au plafond

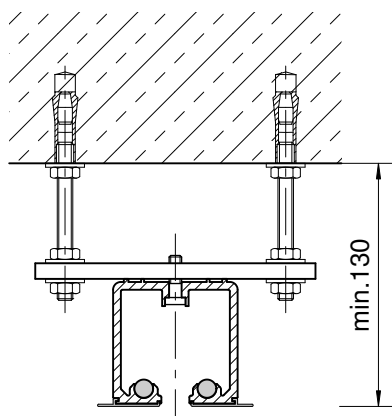


Feuille 02.303

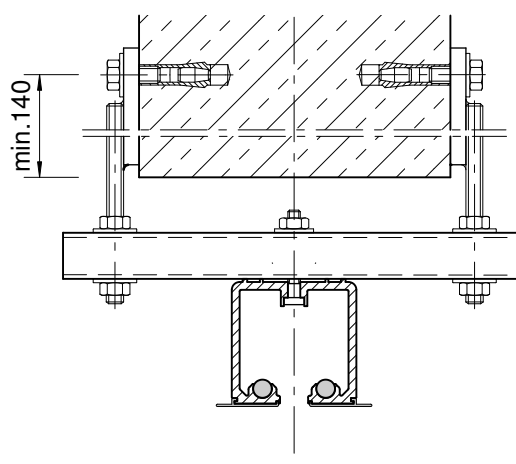
Version : 11-2014

Possibilités de fixation Rail 7

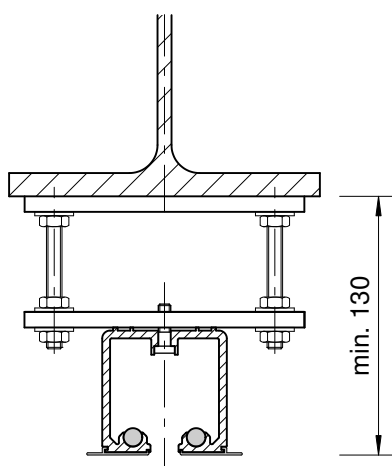
**Fixation au
plafond de béton**



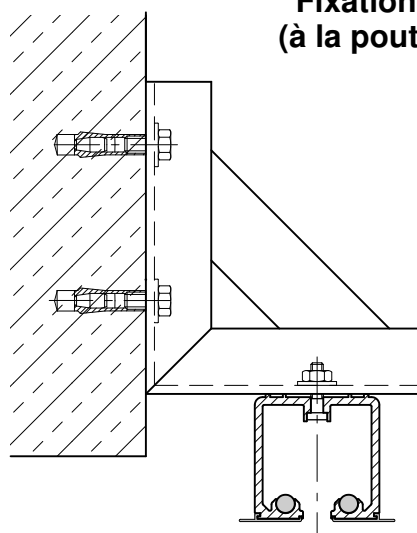
**Fixation
à la poutre**



**Fixation à la
poutre d'acier**

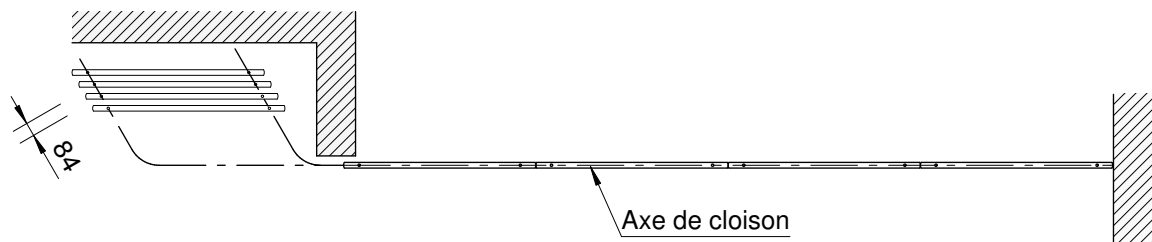


**Fixation latérale
(à la poutre, mur)**

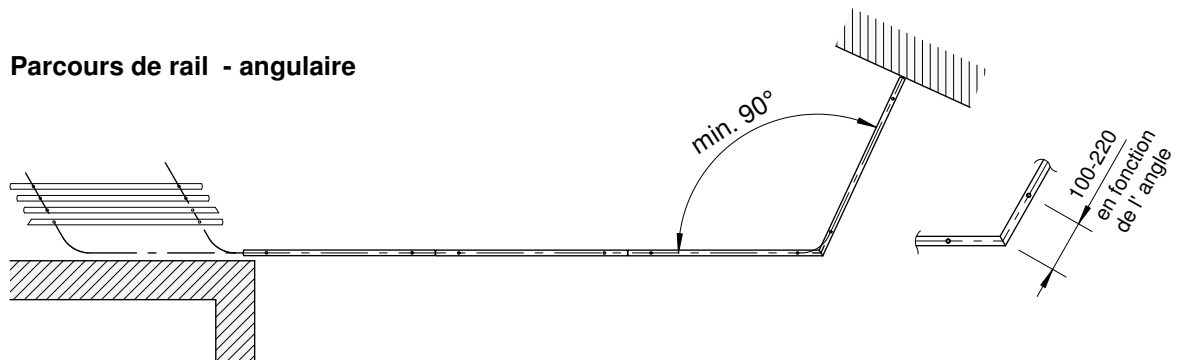


Rail 7 Opération automatique du parcours de rail avec zone de rangement parallèle

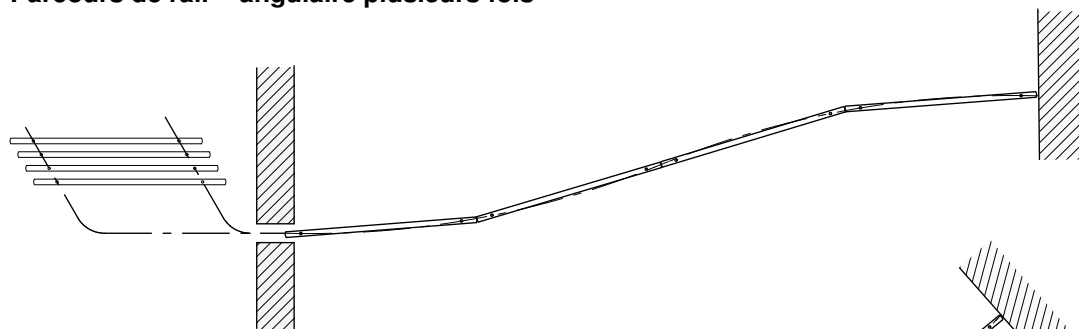
Parcours de rail - droit



Parcours de rail - angulaire



Parcours de rail - angulaire plusieurs fois

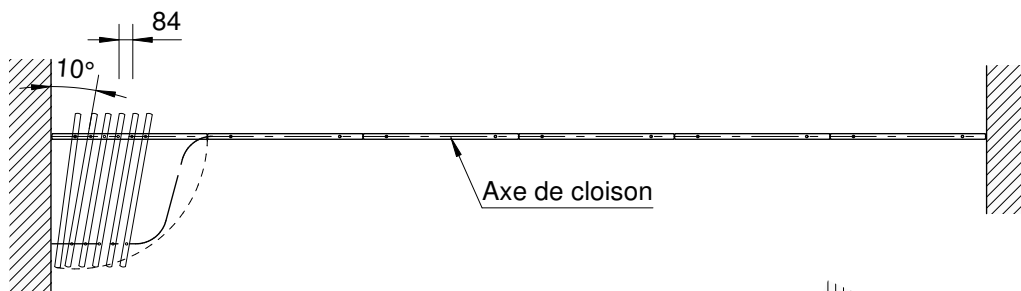


Parcours de rail - courbé ou segmenté

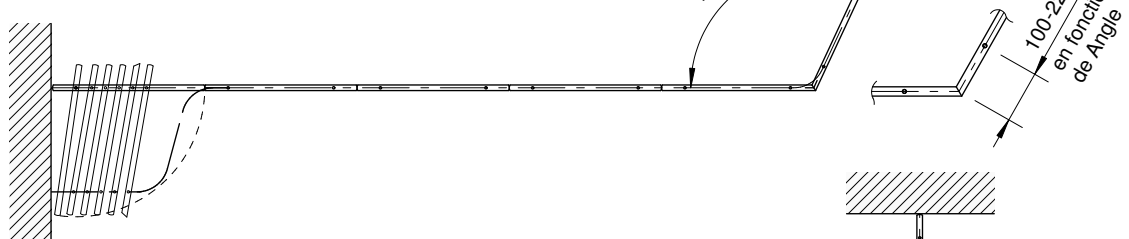


Rail 7 Opération automatique du parcours de rail avec zone de rangement h

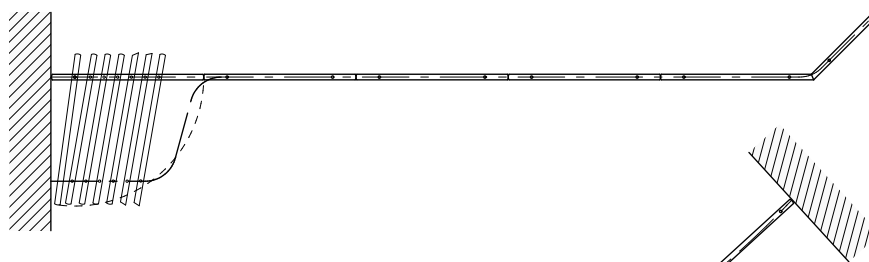
Parcours de rail - droit



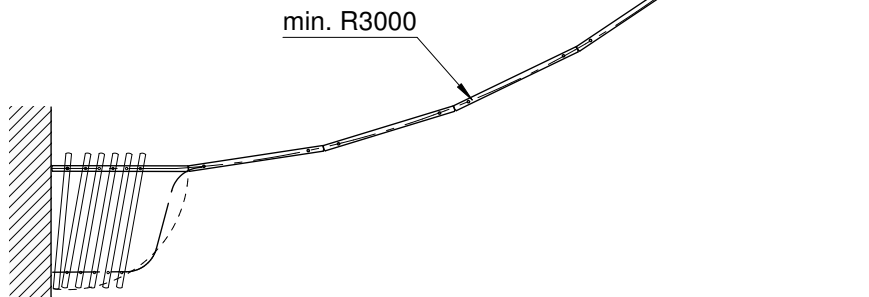
Parcours de rail - angulaire



Parcours de rail - angulaire plusieurs fois

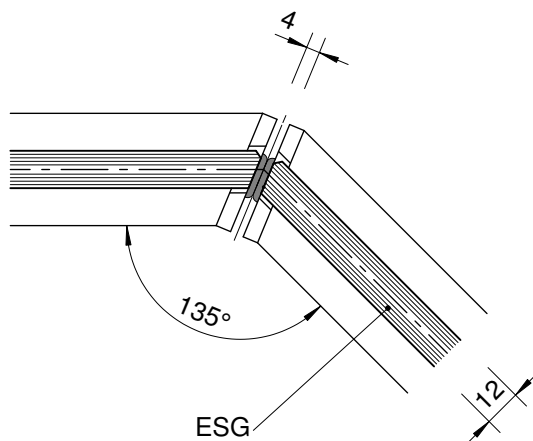


Parcours de rail - courbé ou segmenté

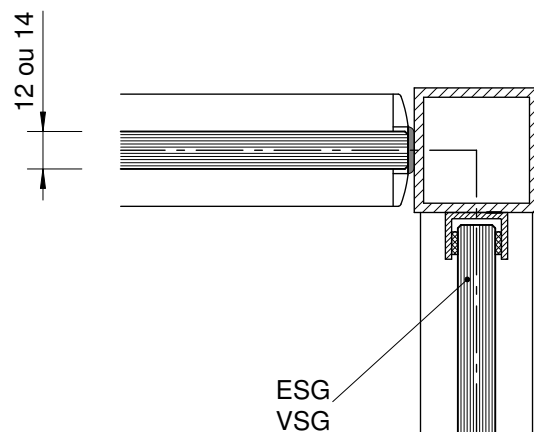


Jonction droite des éléments

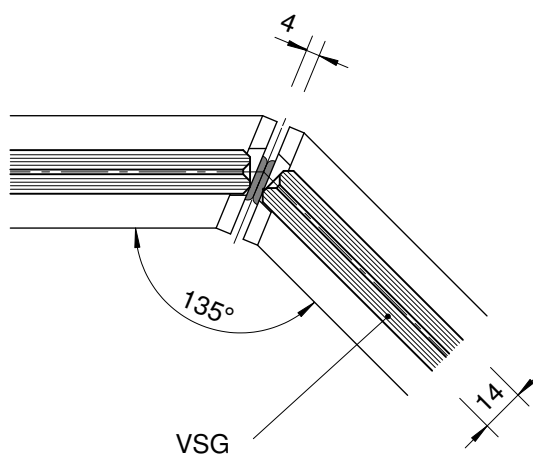
Jonction des éléments 135°
verre ESG-12mm



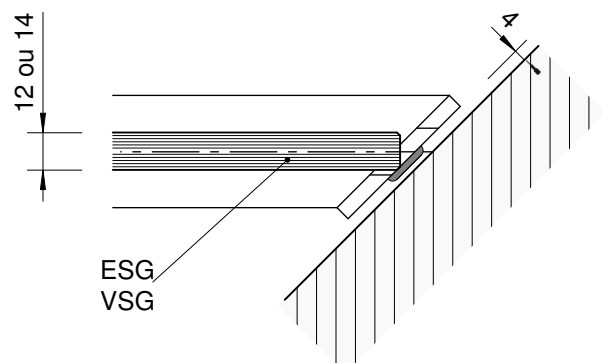
Jonction des éléments 90°
avec tube carré 40



Jonction des éléments 135°
verre VSG-14mm

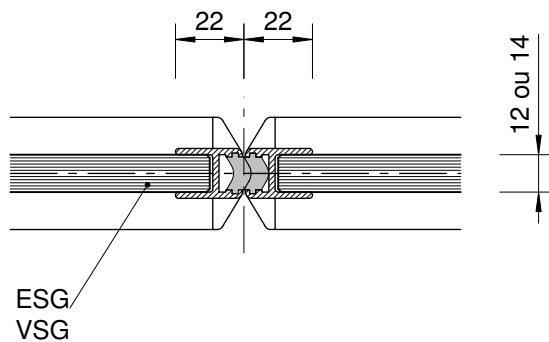


Raccord d'élément
sur cloison en biais

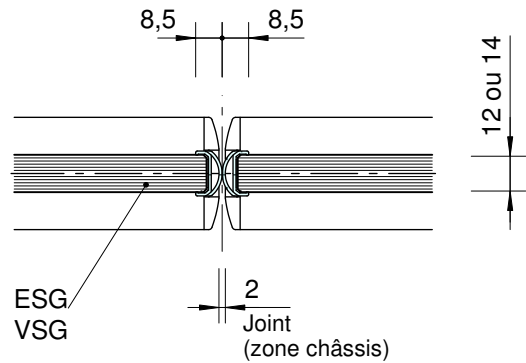


Jonction des éléments avec profil de chant

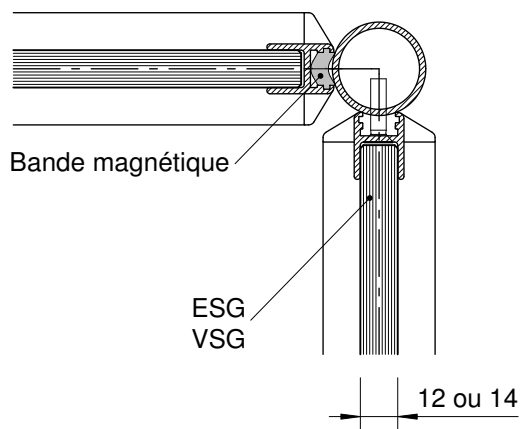
Jonction des éléments
avec profil magnétique de chant



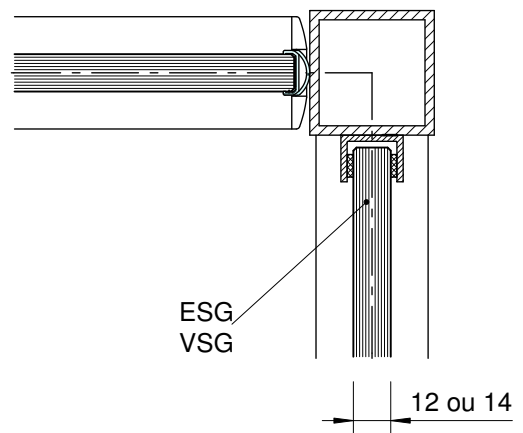
Jonction des éléments
avec chant en matières
synthétiques transparentes



Jonction des
éléments 90° à 175°
avec tube rond 30

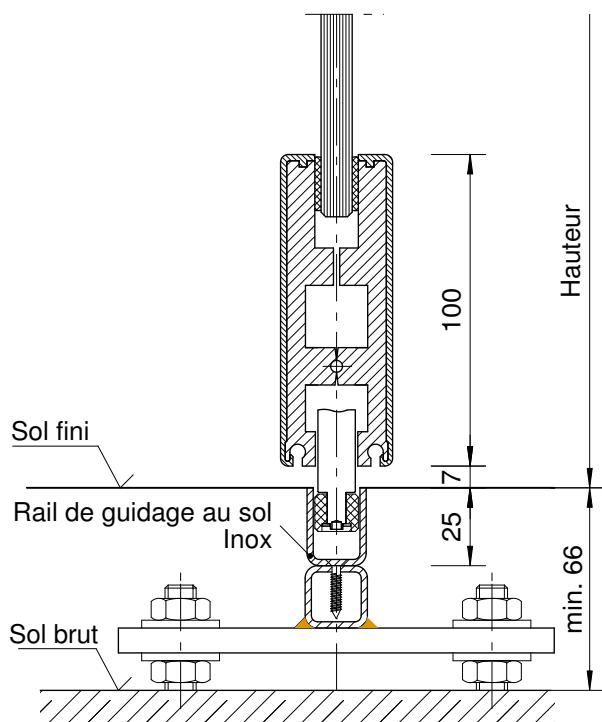


Jonction des éléments 90°
avec tube carré 40

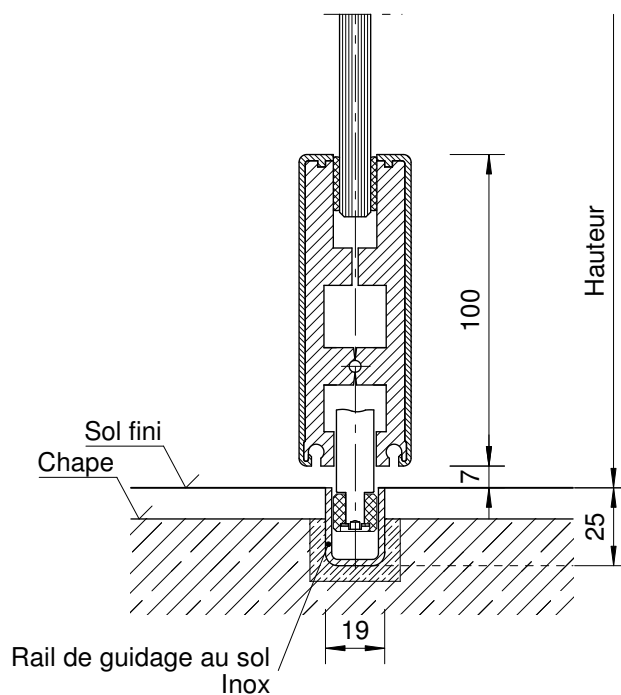


Rail au sol

Rail au sol
réglable en hauteur

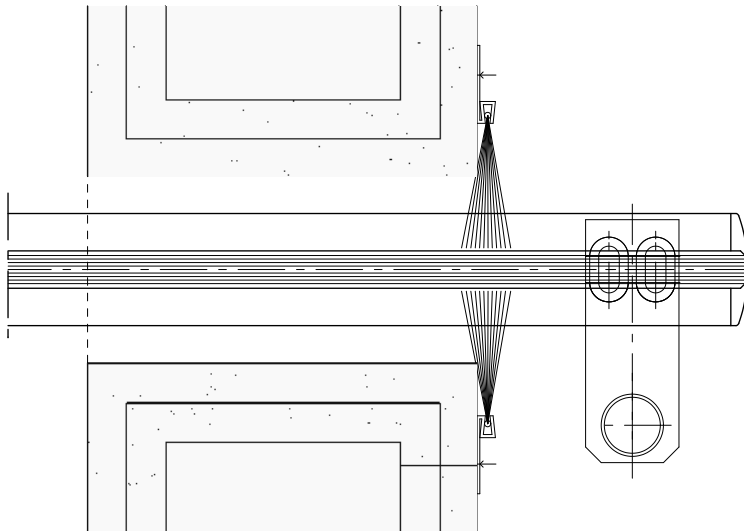


Rail au sol
encastré dans la chape

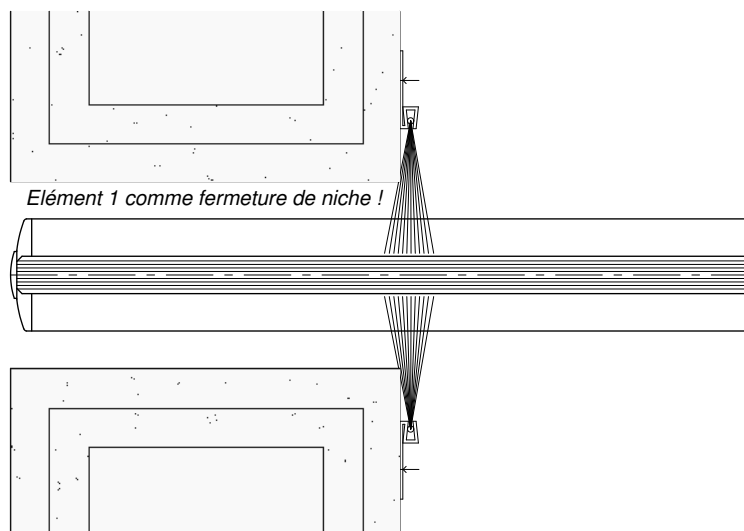


Passage par la niche avec joint-brosse

Systeme fermé

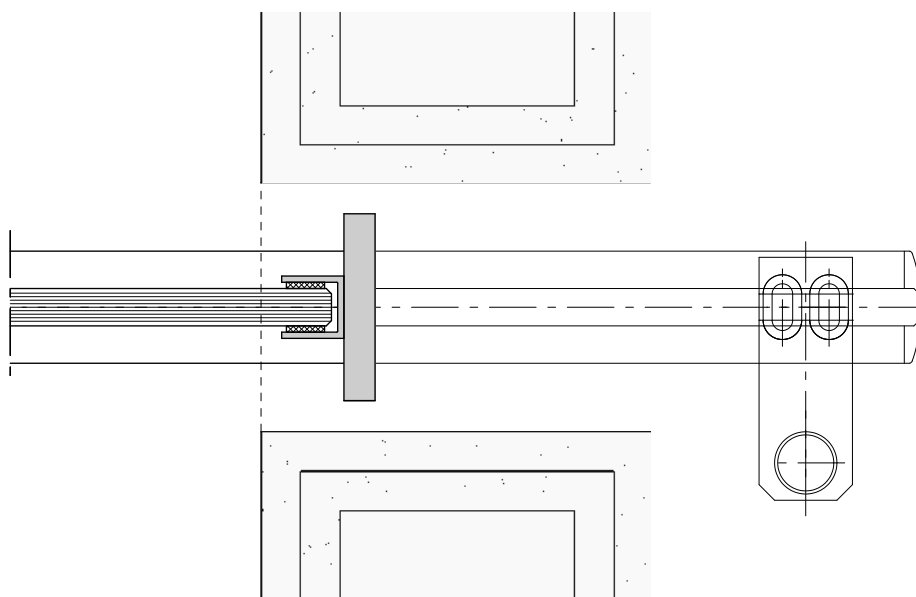


Systeme en position rangement

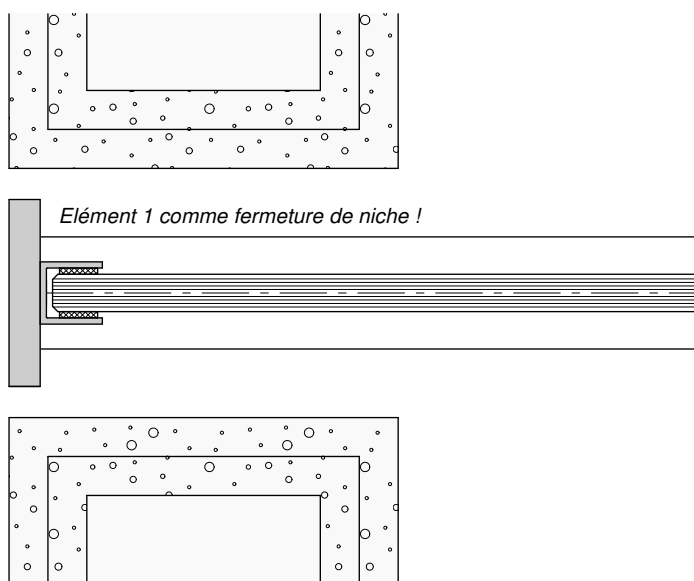


Passage par la niche avec profil de terminaison

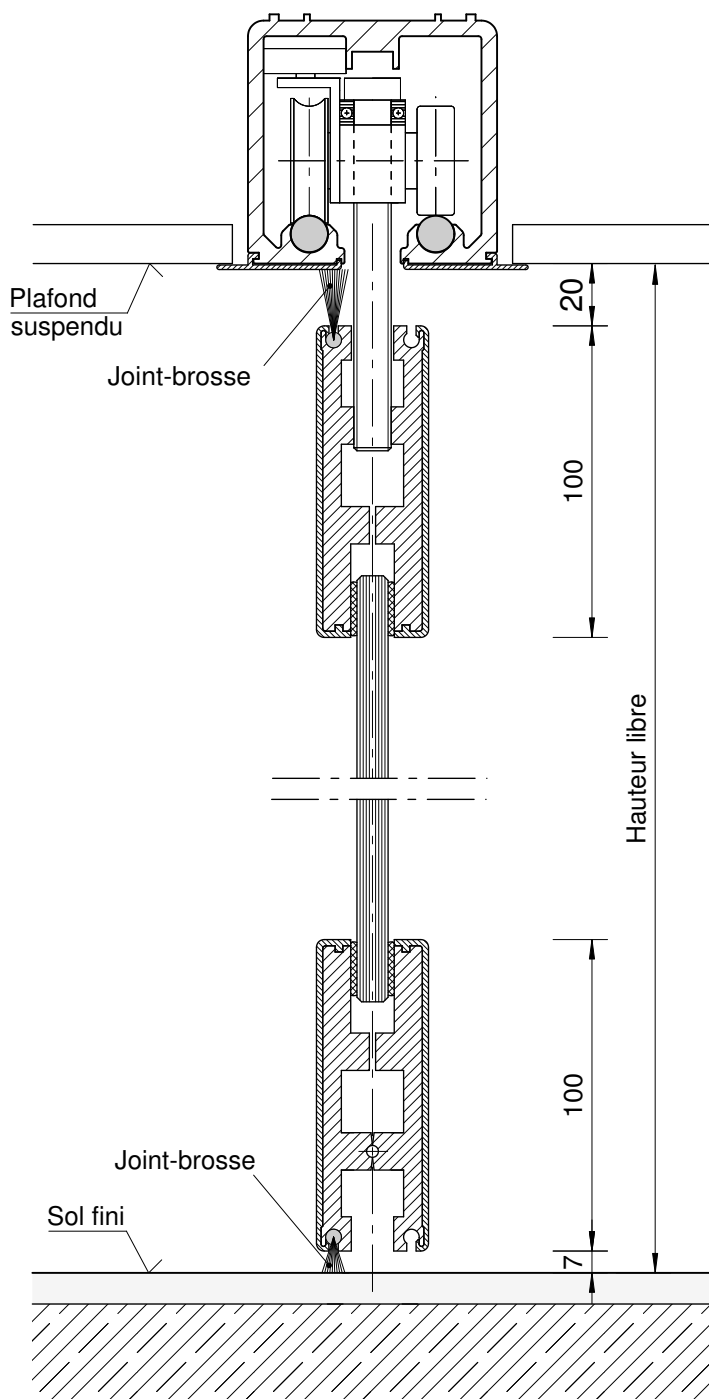
Système fermé



Système en position rangement



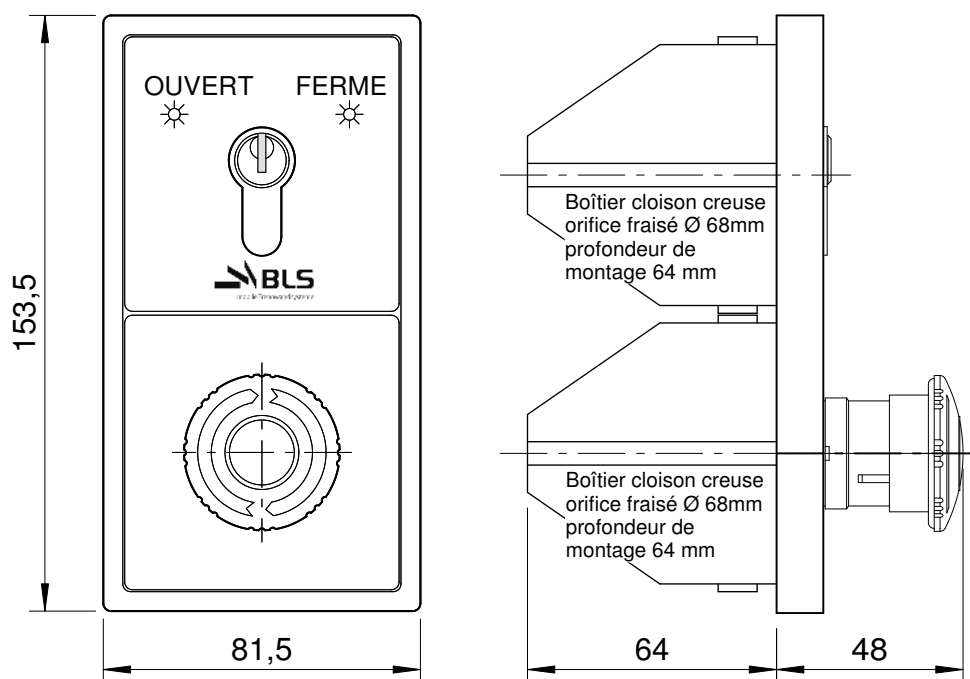
Raccord au sol et au plafond avec joint-brosse



Opération automatique - interrupteur à clé

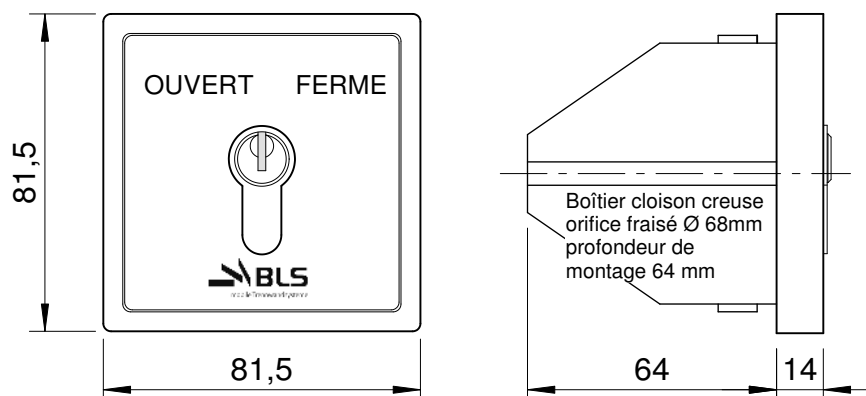
Interrupteur à clé

Installation à l'intérieur des banques



Interrupteur à clé

Installation dans la zone 24 h



Opération automatique - schéma de câblage entraînement par bande

